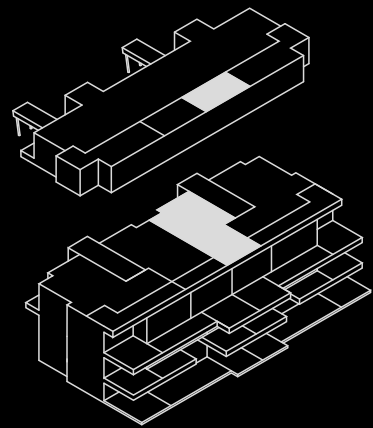


B3E2+2A

Bloque 3

2 Dormitorio/s
2 Baño/s
2 Terraza/s

Superficie útil:
80,01m²



SUPERFICIES APROXIMADAS:

	SUP. DE PROYECTO	DECRETO 218/2005
Superficie útil interior	80,01m ²	
Superficie de terraza	69,20m ²	
Total superficie útil	149,21m ²	88,01m ²
<i>*Incluye útil interior y útil terrazas.</i>		
Total superficie construida	106,50m ²	117,15m ²
<i>*Incluye construida interior, de terraza y zona común proporcional.</i>		

Versión: 04/17/23

