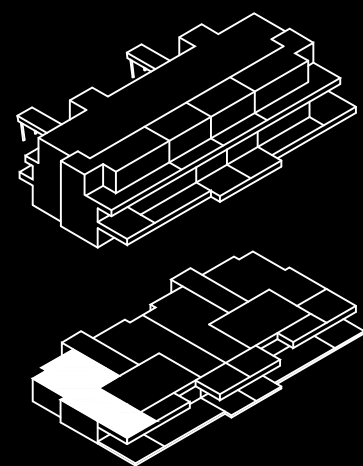


B8E1+0A

Bloque 8

3 Dormitorio/s
2 Baño/s
1 Terraza/s

Superficie útil:
91,98 m²



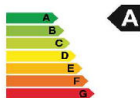
SUPERFICIES APROXIMADAS:

	SUP. DE PROYECTO	DECRETO 218/2005
Superficie útil interior	91,98 m²	
Superficie de terraza	24,35 m²	
Total superficie útil <i>*Incluye útil interior y útil terrazas.</i>	116,33 m²	101,18 m²
Total superficie construida <i>*Incluye construida interior, de terraza y zona común proporcional.</i>	123,39 m²	135,73 m²

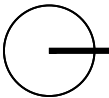
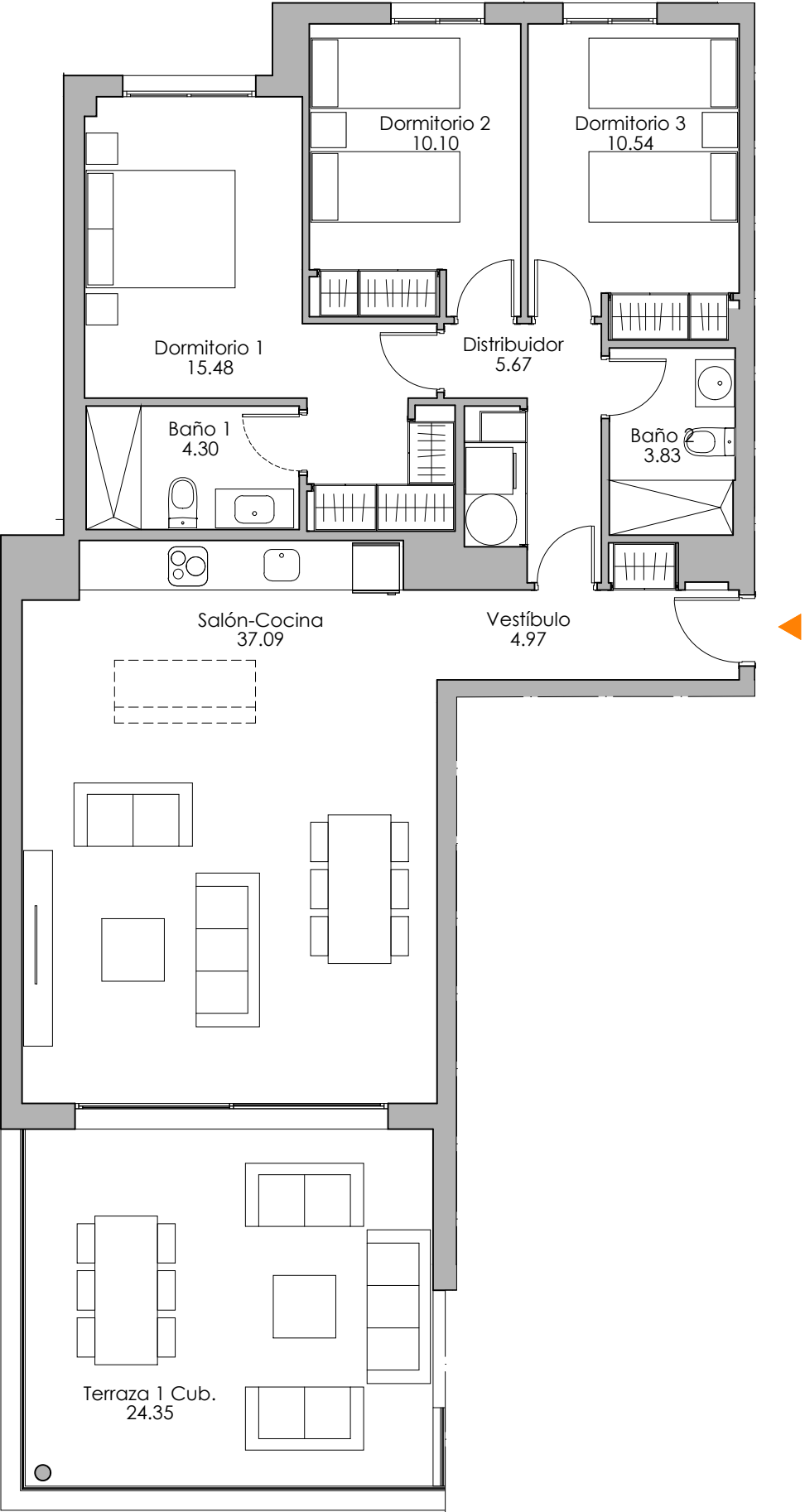
Versión: 31/10/2023



KRONOSHOMES



A



*El presente plano es un avance de proyecto y es orientativo, no constituye documento contractual; sujeto a modificaciones por exigencias técnica, jurídicas o administrativas derivadas de la obtención de todos los permisos y licencias reglamentarios, así como las necesidades constructivas o de diseño derivadas del desarrollo del proyecto y la Dirección de Obra. Las superficies útiles tienen carácter provisional hasta la obtención de la correspondiente Licencia de Obras. La jardinería, el mobiliario urbano y el amueblamiento es ficticio, teniendo validez únicamente a efectos decorativos

